

Caractéristiques & manuel d'installation panneaux radiants haute performance à infrarouges longs

HEATSCREEN

2 Versions:

HPH-2300 (2300 Watt)
HPH-1300 (1300 Watt)



1. Contenu du colis à la livraison
2. Présentation
3. Installation
4. Fonctionnement
5. Données techniques
6. Garantie

1 - Contenu du colis à la livraison

- 1 Panneau radiant infrarouge Heatscreen
- 1 Notice de montage
- 1 support mural
- 4 Boulons à œil pour le montage horizontal suspendu
- 4 écrous plats



2 - Présentation

Nos produits de chauffage sont conçus pour assurer le confort thermique.

La chaleur sous forme de lumière invisible (infrarouge) réchauffe le corps humain et les objets, avant que l'air n'ait lui-même besoin d'être chaud. Les panneaux infrarouges libèrent leur chaleur sous forme de rayonnement infrarouge et très peu par convection. Les informations dans les sections suivantes sont conçues pour vous aider à déterminer la meilleure façon d'installer les produits.

3 - Installation

Lors du choix du site d'installation, il est important de noter les points suivants :

- ⇒ Les panneaux Heatscreen, peuvent atteindre une température en surface de 360°C
- ⇒ Le cadre (autour de la surface de rayonnement) du panneau HeatScreen peut atteindre des températures allant jusqu'à 100 °C

Compte tenu de la température atteinte, les précautions suivantes doivent être respectées:

- Ne pas utiliser un panneau endommagé mécaniquement ou électriquement (face arrière, profils, la surface de rayonnement ou pour le cordon d'alimentation).
- Assurez-vous que le point d'alimentation électrique est correctement installé et conforme aux réglementations locales. Le câble électrique équipant le HeatScreen utilise des matériaux spéciaux résistant à la chaleur et ne peut pas être remplacé par l'utilisateur par un câble standard.
- Le panneau HeatScreen doit être installé à au moins 1,80 m au-dessus du niveau du sol. La législation française exige une hauteur minimale de 3m.
Ne pas utiliser dans les salles de bain.
- Assurer un espacement minimum entre le haut du panneau et le plafond d'au moins 60 cm .
- Montage seulement sur des surfaces solides, sûres et résistantes à la chaleur, sécurité-incendie (par exemple, la brique, le plâtre en brique, plâtre ou similaire)
- Si le montage du panneau HeatScreen est à proximité de bois ou d'autres structures ou des murs inflammables, assurez-vous qu'il a un espacement minimum entre eux et le panneau arrière d'au moins 40 cm. Le support de montage fourni ne permet pas cet espacement.
- Remarque: Compte tenu du système ouvert, il est possible qu'un dégagement d'odeurs se produise aux premières chauffées.
- Ne pas ouvrir le panneau vous-même, seul un personnel qualifié et autorisé peut le faire. L'ouverture non autorisée annule la garantie.
- Ne pas monter ou placer quoi que ce soit à l'arrière du panneau.
- Si des signes de défauts sont observés, éteindre (ou débrancher) le panneau immédiatement et contacter votre revendeur.

Conseils d'installation:

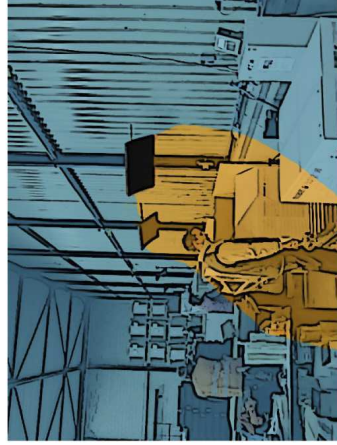
Une installation idéale minimise la convection et maximise les émissions infrarouges. La convection dépend de l'écoulement de l'air près de la surface de rayonnement, c'est pourquoi nous recommandons que les panneaux soient installés dans une zone abritée du vent.

Lorsque plusieurs panneaux sont utilisés, les répartir à travers l'espace à chauffer, uniformément, similaire à la répartition de points d'éclairage lumineux.

Les panneaux Heatscreen sont également adaptés pour une utilisation en extérieur mais leur fonctionnement sera dépendant de l'environnement:

- ne pas exposer le rayonnement au vent
- protéger de la pluie autant que possible pour éviter la formation de vapeur.

Le Heatscreen est aussi approprié pour le chauffage ponctuel, et créera une zone de confort moins large (voir l'image ci-dessous)



Procéder à l'installation :

Déballer et vérifier que tous les éléments requis sont présents selon liste en 1.

Avant de monter le panneau sur un mur ou au plafond, lire attentivement les instructions et être sûr de les avoir comprises :

1. Le raccordement au réseau doit être réalisé par un personnel qualifié et autorisé dans le respect des règles électriques. Le panneau sera connecté au réseau via un boîtier de dérivation installé à proximité (1.5m maxi) Ne jamais installer l'alimentation électrique directement derrière ou au-dessus du panneau.
2. Pour montage mural vertical, utiliser le support qui est prémontré sur le panneau.
3. Vérifiez que le câble d'alimentation sorte sur l'arrière ou sur le côté du panneau.
4. Vérifiez que le câble d'alimentation est fixé d'une manière conforme à la réglementation et aux normes électriques en vigueur.
5. En cas de montage horizontal; suivez les instructions décrites dans la partie suivante.

Montage horizontal:

1. Retirer le support de montage prémontré. (Voir figure 1)
2. Positionner le panneau sur la face avant
3. Prendre les boulons à œil et les écrous plats du kit.
4. Placer les écrous plats dans la fente à l'arrière du panneau et serrer le boulon à œil dans le filetage. Répéter l'opération 4 fois pour chaque point de fixation. (voir figure 2)
5. Utiliser les boulons à œil pour accrocher le panneau au moyen d'un câble d'acier ou une chaîne (non inclus).

Figure 1

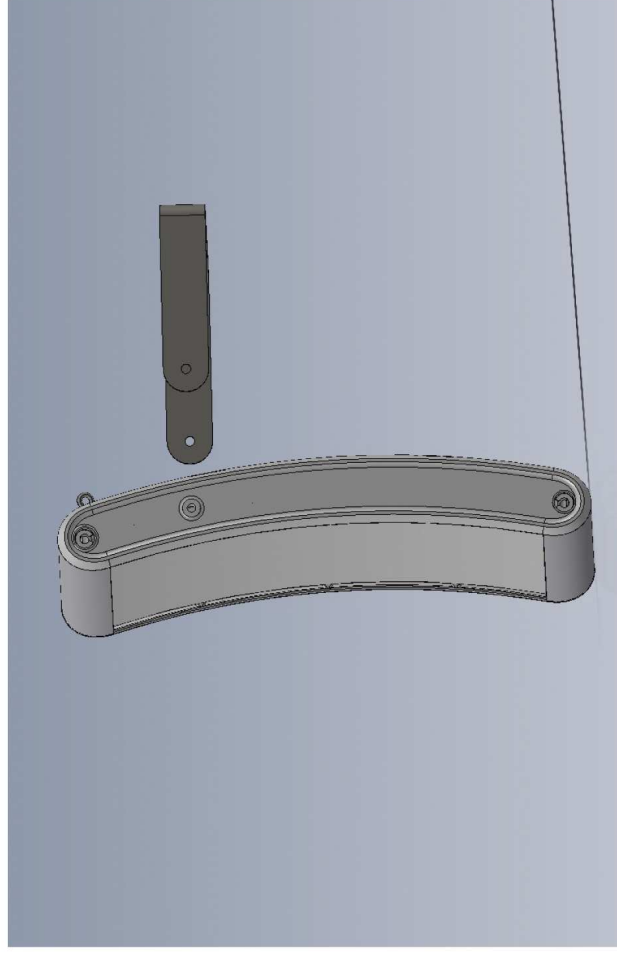
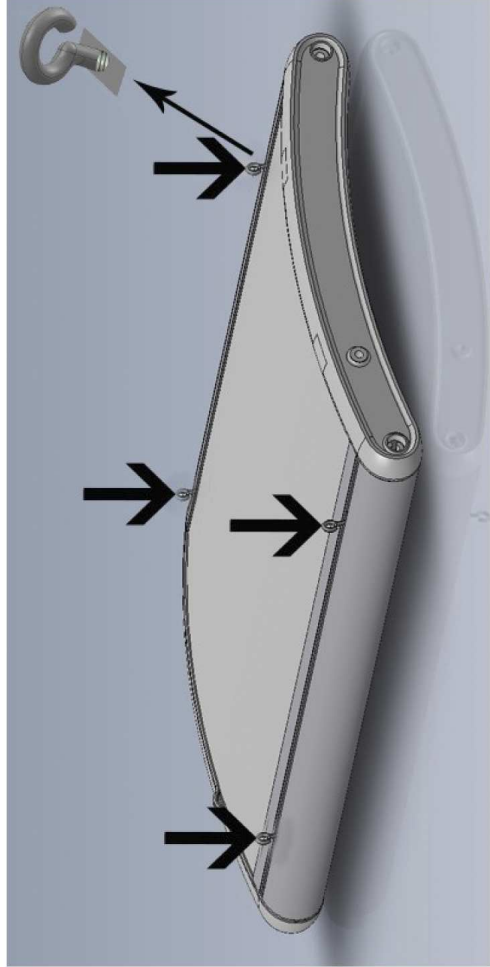


Figure 2



4 - Fonctionnement

Les modèles HPH-1300 et HPH-2300 utilisent un seul élément chauffant conçu pour fonctionner sur ces niveaux de puissance.

Après allumage, la surface rayonnante va commencer chauffer après seulement quelques secondes et atteindre la température de fonctionnement complet en 10 à 15 minutes.

Angle et distance de rayonnement:

Le Heatscreen a un angle de rayonnement de +/- 135 degrés et se fera sentir jusqu'à 17 mètres selon l'environnement. A la manière du sol, le rayonnement ne se fera pas sentir si l'on se trouve dans l'ombre portée d'un objet placé entre le panneau et le corps.

5 - Données techniques

Indice de protection: IP 65

Modèle	Dim (mm)	Poids (Kg)	Tension (V)	Puissance (W)	Temp fonctionnement	Ampérage maxi (A)
HPH1300	310x790	5,0	230V	1300	360°C ± 25°C	5,6
HPH2300	470x790	7,5	230V	2300	360°C ± 25°C	10

Déclaration de conformité

Les panneaux Heatscreen sont fabriqués conformément à la directive 89/336 CE / CEE (directive sur la compatibilité électromagnétique) et 73/23 /CEE (directive sur les équipements basse tension).

Garantie

Comfort Heating Infrared Technology garantie à l'acheteur l'origine de ses produits spécifiés ci-dessus et que ses produits sont exempts de défauts pour les matériaux et de fabrication pour la période après l'achat sous réserve des conditions et restrictions énoncées ci-dessous. Comfort Heating Infrared, se donne le droit, de réparer ou de remplacer tout ou partie de ses produits qui se révéleraient défectueux en raison de défaut de fabrication ou de pièces défectueuses, pendant une période de « deux ans ».

Toutes les pièces réparées ou remplacées seront fournies par Comfort Heating Infrared sur une base d'échange, et seront neuves ou re-certifiées. Tous les produits sont certifiés et sont testés individuellement pour s'assurer le leur bon fonctionnement en équivalence à des produits neufs. Si la société Comfort Heating Infrared s'avérait incapable de réparer ou de remplacer le produit, elle procédera au remboursement ou à un crédit de la valeur actuelle du produit au moment où la demande de garantie serait faite.

Cette garantie est limitée et ne couvre pas:

Les dommages qui résultent d'une mauvaise installation, d'un accident, un abus, une catastrophe naturelle, une alimentation électrique insuffisante ou excessive, des conditions mécaniques ou environnementales anormales, tout démontage non autorisé, la réparation ou modification.

Les exigences en matière de pose et d'installation pour chaque produit sont clairement définies dans le guide de l'utilisateur fourni. Les installations qui ne respectent pas ces exigences rendront la garantie nulle et non avenue.



<https://bativerneteco.fr/chauffage-pour-batiments-industriels/>
contact@bativerneteco.fr
tel: 07.83.58.66.53